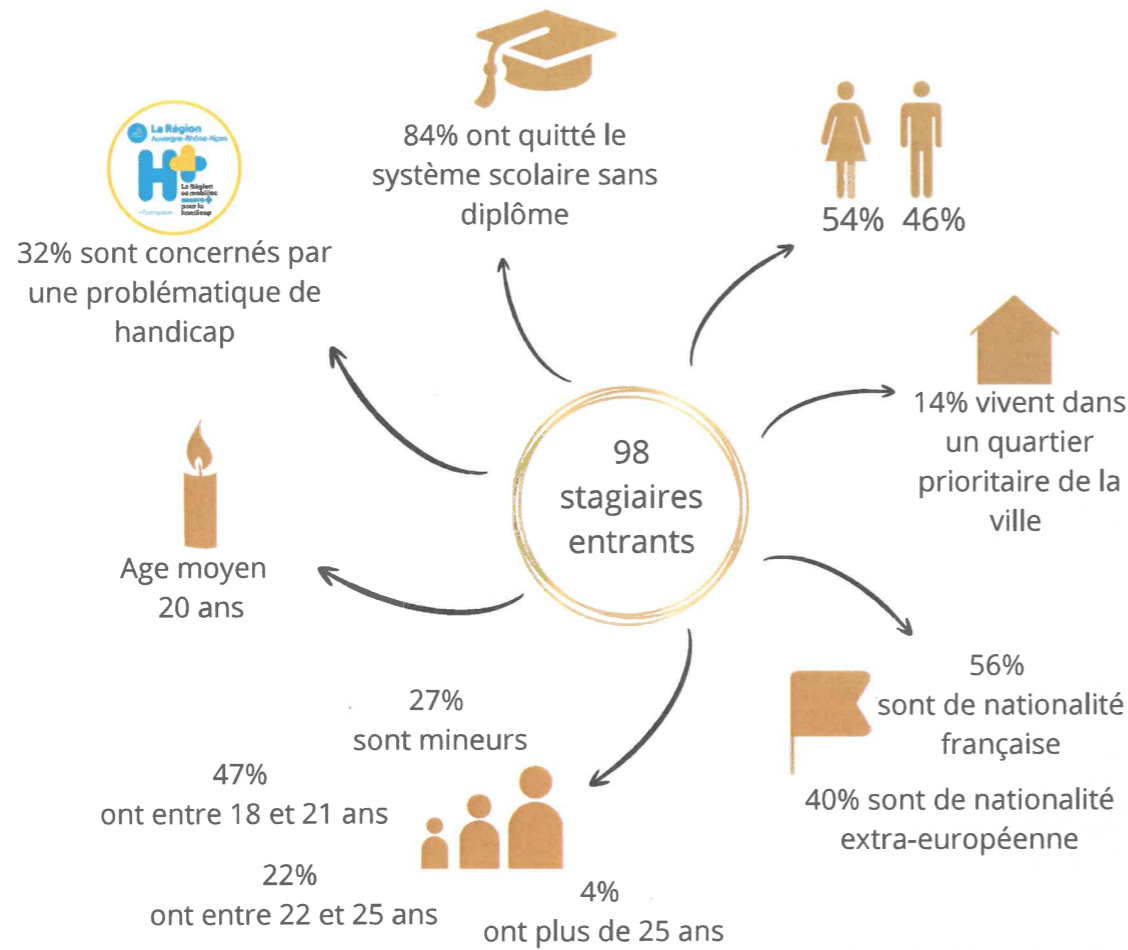
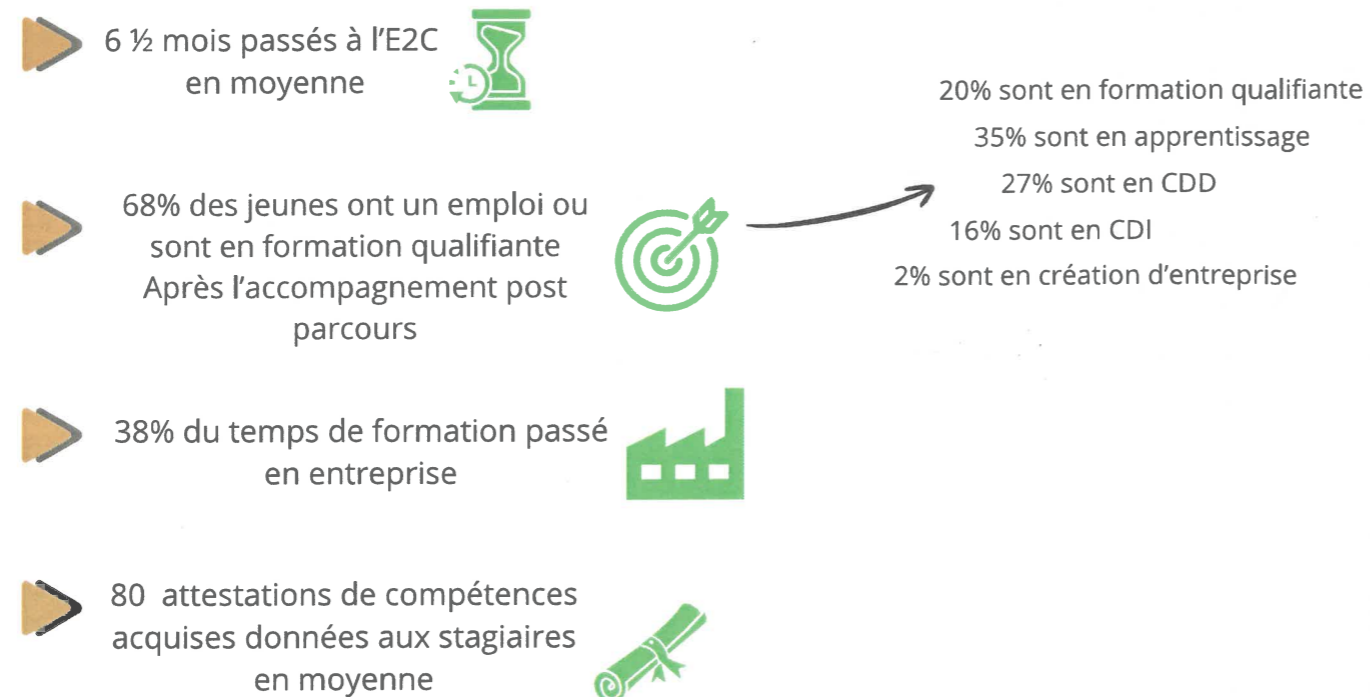


## Profil des stagiaires entrés en 2025



## Situation des stagiaires sortis en 2025



## Financement de l'école 2025



## Au cours de l'année 2025

- **Directoire et dynamique d'équipe** : intranet et plan d'amélioration continue communs, calendrier de réunions de la direction, plan d'action, temps de travail en présentiels avec les équipes, harmonisation des pratiques, échanges d'outils...
- **Intégration commune du nouveau système d'information UP'2C** : journée de formation avec le Réseau, temps de travail dédié des équipes, harmonisation des procédures, échanges réguliers, partage d'ateliers...
- **Démarche qualité et charte régionale H+ formation** : démarche partagée avec un dossier commun, suivi en commun...
- **Création d'outils** : guide du tuteur inclusif dans le cadre du projet IEH et grâce à un financement régional, proposition de journées de formation et d'échanges pour les tuteurs en entreprise, partage de pratiques...
- **Communication** : site internet commun, kakemono, flyers, E2C News, infographie résultats...
- **Financement FSE + région** (renforcement FLE, renforcement de l'accompagnement)
- Temps de **travail avec le Réseau E2C France**
- **Membre de l'association des E2C en AURA** : réunions de directeurs, échanges avec les financeurs, séminaire entreprises, projets communs (Erasmus plus, appels à projets...)

## Perspectives 2026

- Audit intermédiaire Label E2C
- Suivi de la Charte H+ : objectif "Ambassadeur"
- Les 20 ans de l'E2C
- Appels à projets : Fondation Orange et Banque Populaire
- Mobilité Européenne

