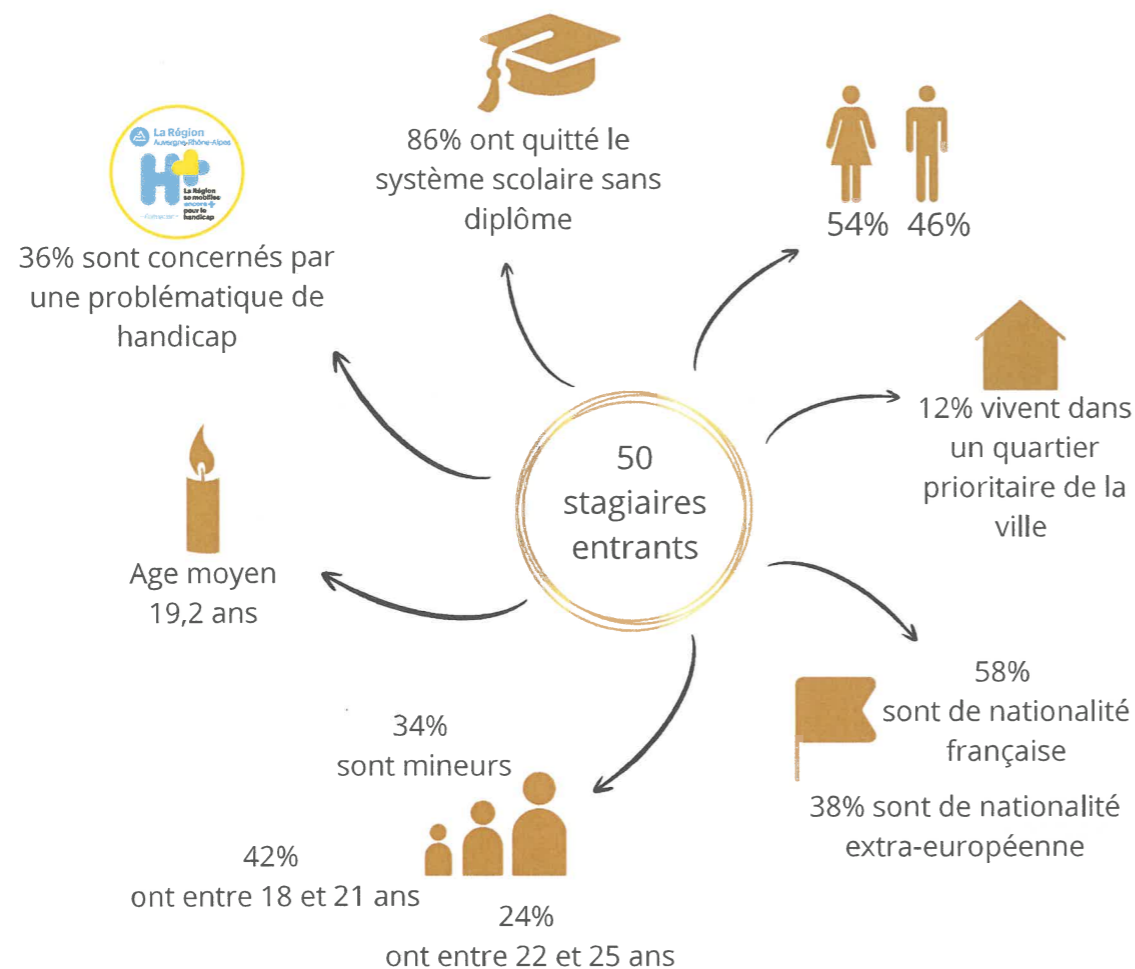
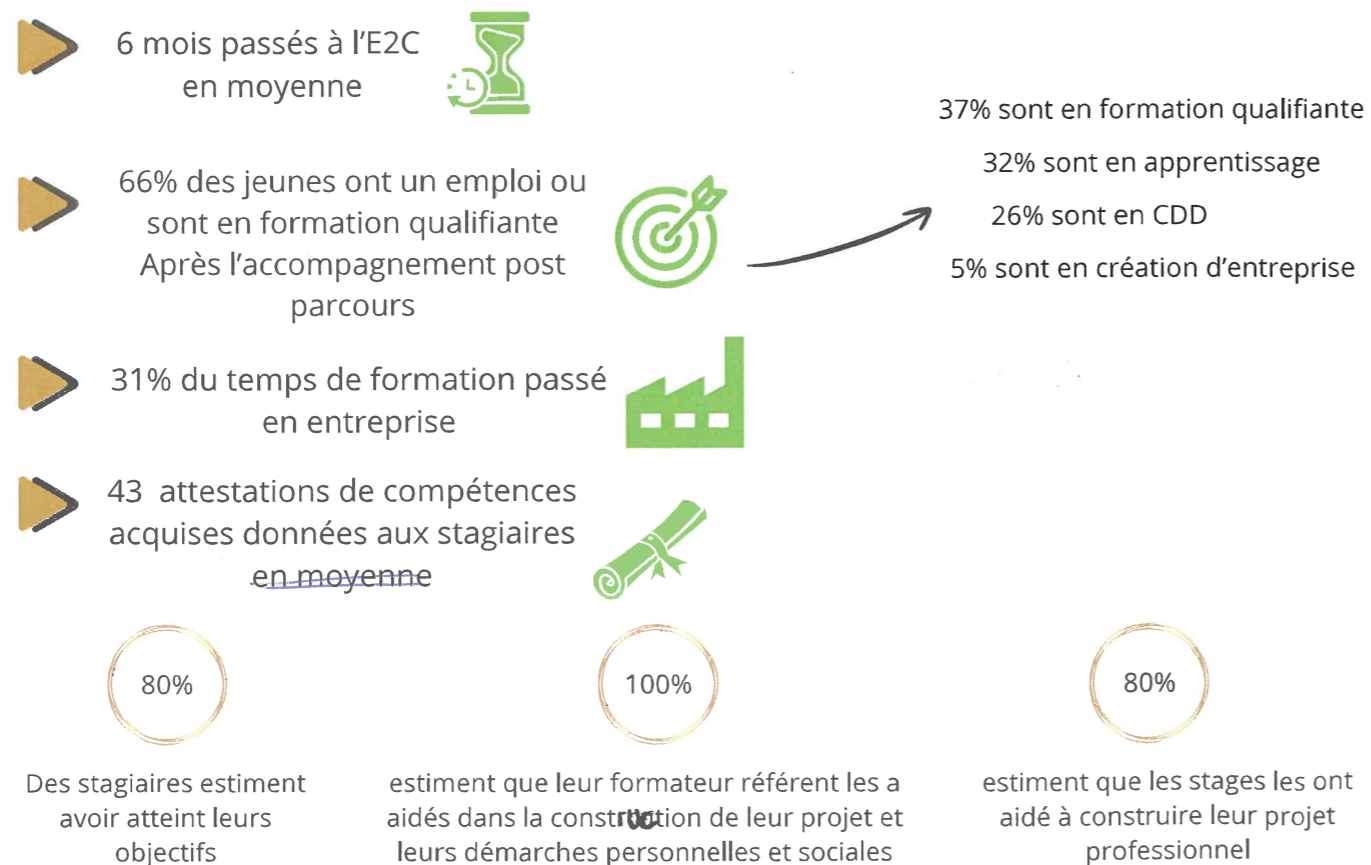


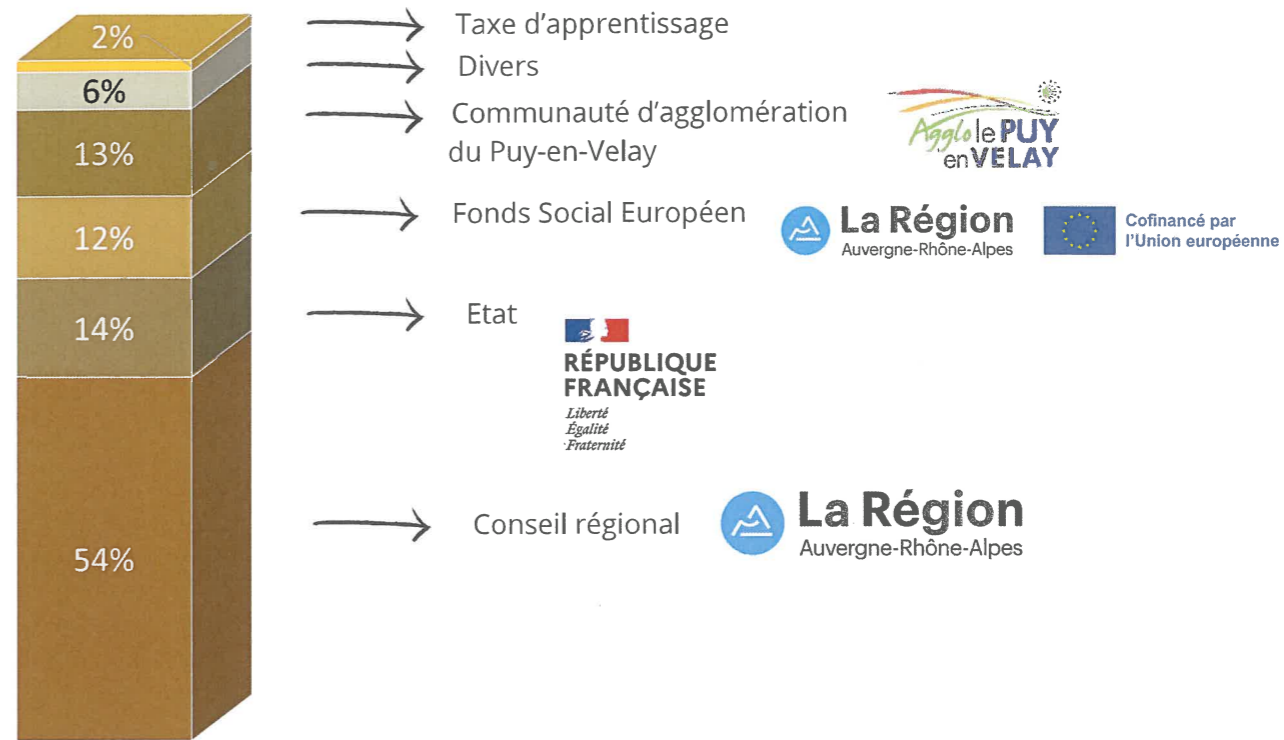
Profil des stagiaires entrés en 2025



Situation des stagiaires sortis en 2025



Financement de l'école 2025



Au cours de l'année 2025

- **Renforcement de l'équipe** avec l'arrivée d'Isabelle Mansard, formatrice experte FLE et d'Antoine LAFFLY, formateur et chargé de relations entreprises.
- **Mise en oeuvre de projets en lien avec les besoins des jeunes :**
ALIMENTATION avec la Fondation CARREFOUR et la CPAM (aménagement d'une cuisine équipée dans les locaux de l'E2C, principes d'une alimentation équilibrée avec cours de cuisine et panier fruits et légumes toutes les semaines)
CITOYENNETE avec la Fondation Crédit mutuel (avec découverte des institutions européennes à Bruxelles, découvertes développement durable avec la Rafistolerie du Puy et de la laïcité avec La ligue de l'enseignement).
- **Création d'un court métrage d'animation** dans le cadre du projet CLOSE (porté par le Greta Auvergne)
- **Nouveaux partenaires** (CREPI 42-43/ CADA de Langogne, ...)
- **Développement du FORMALAB- Tiers lieu** avec soutien de la Région Auvergne Rhône Alpes pour l'achat de nouvelles machines.
- **Atteintes des objectifs** fixés en dialogue de gestion

Axes communs avec le site du Cantal

- Directoire et dynamique d'équipe
- Intégration commune du nouveau système d'information UP'2C
- Démarche qualité et charte régionale H+ formation
- Création d'outils tel que le guide du tuteur inclusif et partage de pratiques
- Communication (site internet et autres supports)
- Financement FSE + région (renforcement FLE, renforcement de l'accompagnement)