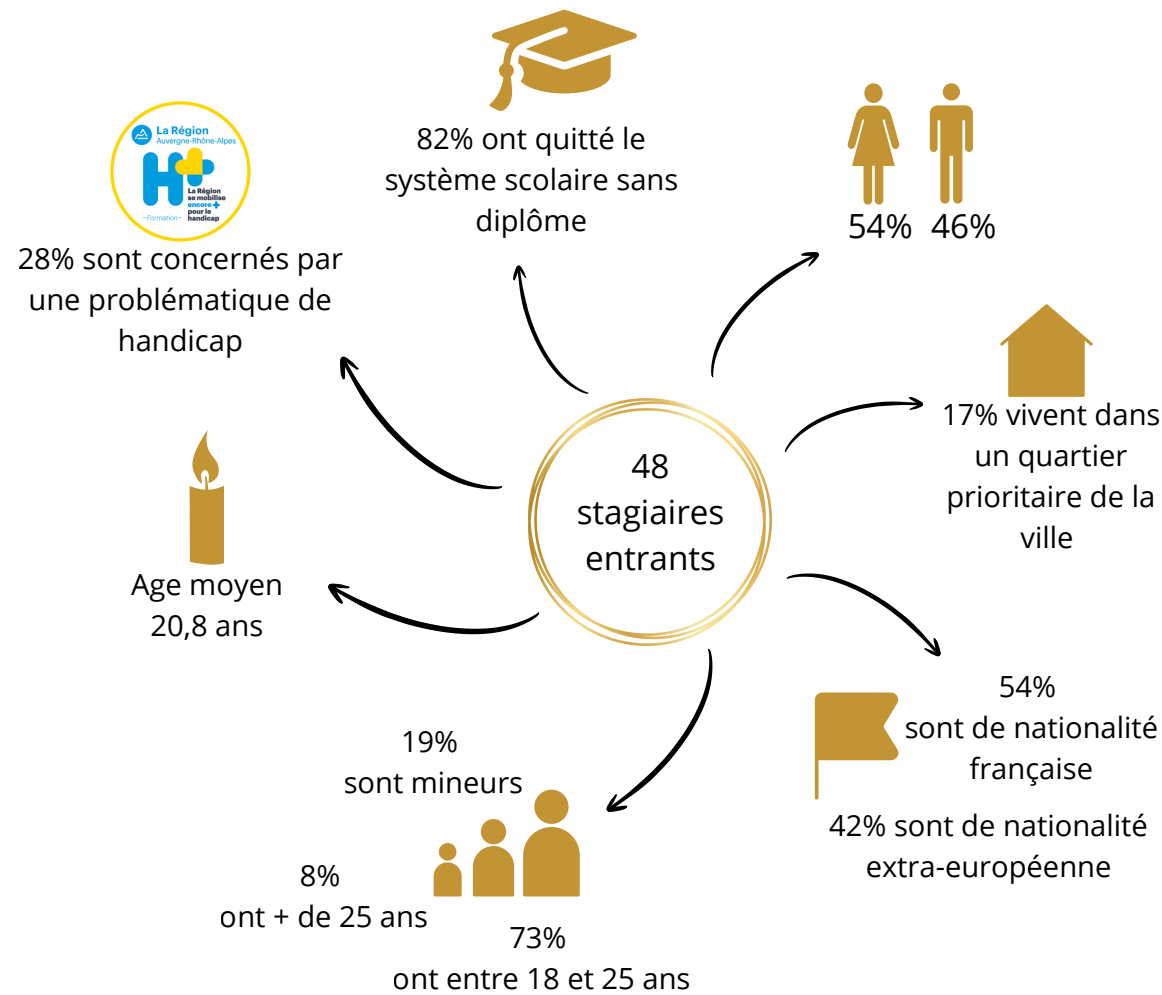
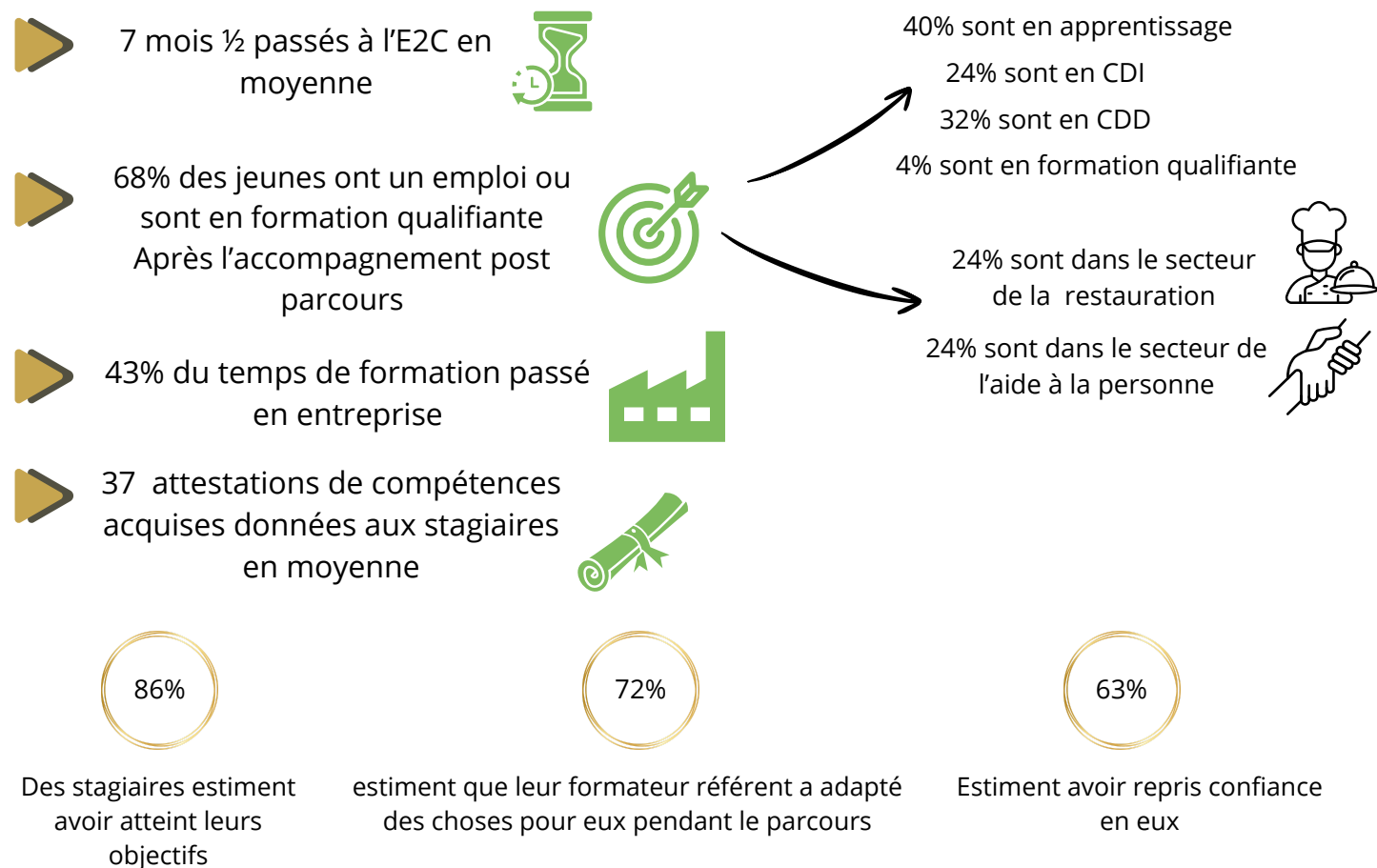


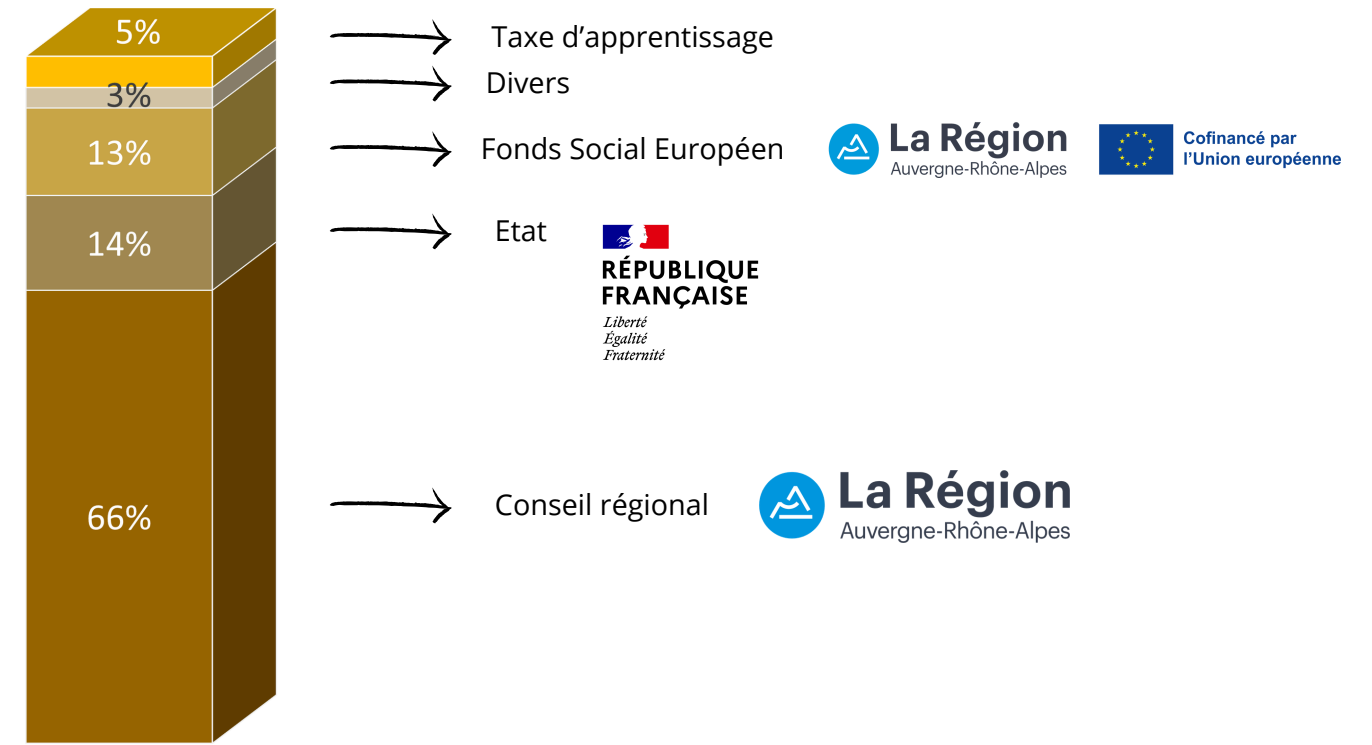
Profil des stagiaires entrés en 2025



Situation des stagiaires sortis en 2025



Financement de l'école 2025



Au cours de l'année 2025

- **Renforcement de l'équipe** avec Maximilian ORTIZ, formateur expert FLE
- Proposition de **2 ateliers hebdomadaires de FLE aux jeunes, stagiaires ET candidats** à l'E2C
- **Equipement en matériel grâce à la subvention d'investissement du Conseil régional** : brodeuse et surjeteuse
- Utilisation de la 3D pour développer des partenariats
- **Animation de la cérémonie d'ouverture de la semaine de l'intégration à la Préfecture** dans le cadre du projet CLOSE (porté par le Greta Auvergne)
- **Participation à la semaine Tremplin avec AKTO**
- **Séjour de mobilité Européenne** en Italie avec le financement d'Erasmus plus
- **Atteintes des principaux objectifs** fixés en dialogue de gestion

Axes communs avec le site de Haute-Loire

- Directoire et dynamique d'équipe
- Intégration commune du nouveau système d'information UP'2C
- Démarche qualité et charte régionale H+ formation
- Création d'outils tel que le guide du tuteur inclusif et partage de pratiques
- Communication (site internet et autres supports)
- Financement FSE + région (renforcement FLE, renforcement de l'accompagnement)

